



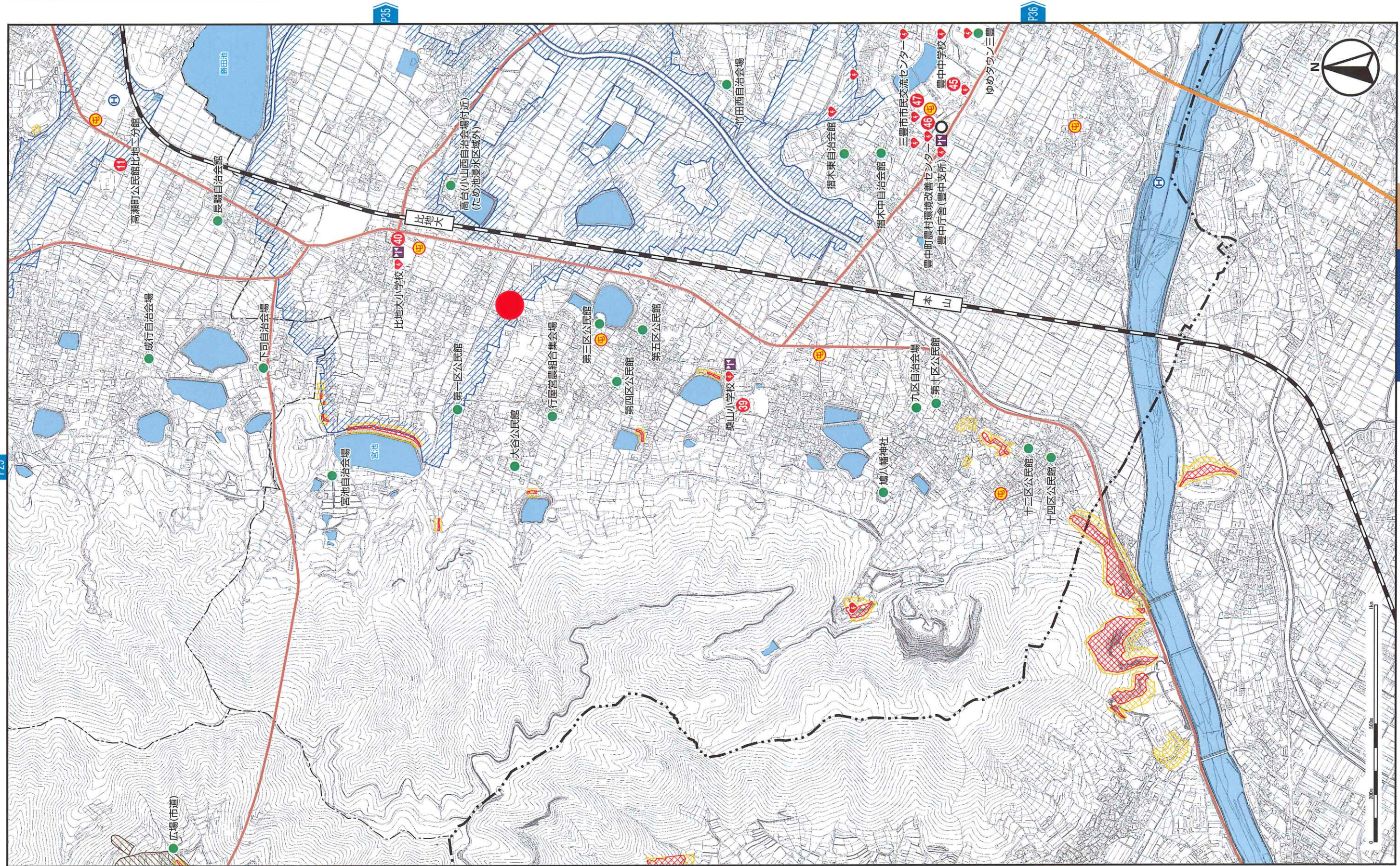
Language

- | | | |
|--------------------|--------------------|----------|
| 避難場所 | 病院 | 行政界 |
| 一時避難場所(ワークショップの意見) | ヘリポート | 鉄道(JR) |
| 市役所・支所 | 消防団屯所 | 駅 |
| 消防関係 | AED(自動体外式除細動器)設置箇所 | 高速道路 |
| 警察関係 | 防災行政無線 | 国道 |
| | | 主要地方道・県道 |

- 津波による浸水想定区域
- 浸水深4.0m以上～5.0m未満
 - 浸水深3.0m以上～4.0m未満
 - 浸水深2.0m以上～3.0m未満
 - 浸水深1.0m以上～2.0m未満
 - 浸水深0.3m以上～1.0m未満
 - 浸水深0.01m以上～0.3m未満

- 土砂災害防止法に基づく警戒区域
- 土砂災害特別警戒区域(急傾斜)
 - 土砂災害警戒区域(急傾斜)
 - 土砂災害警戒区域(地すべり)

- ため池氾濫
- ため池氾濫浸水想定区域
- 浸水深などの詳細は各ため池ハザードマップで確認してください。





- 避難場所
- 市役所・支所
- 消防関係
- 警察関係
- 病院
- ヘリポート
- 消防団屯所
- AED(自動体外式除細動器)設置箇所
- 防災行政無線

- 行政界
- 鉄道(JR)
- 駅
- 高速道路
- 国道
- 主要地方道・県道

洪水による浸水想定区域	
河川浸水想定深(想定最大)	河川浸水想定深(計画規模)
5.0m以上	0.5m以上~5.0m未満
3.0m以上~5.0m未満	家屋倒壊等氾濫想定区域(氾濫流・河岸浸食)
0.5m以上~3.0m未満	ため池氾濫
0.5m未満	ため池氾濫浸水想定区域

高潮による浸水想定区域	
浸水想定深	
3.2m以上	土砂災害特別警戒区域(急傾斜)
2.2m以上~3.2m未満	土砂災害警戒区域(急傾斜)
1.2m以上~2.2m未満	土砂災害特別警戒区域(土石流)
1.2m未満	土砂災害警戒区域(土石流)
	土砂災害警戒区域(地すべり)

